

Tablas de ISR


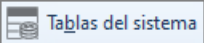


El Impuesto Sobre la Renta (ISR) es un impuesto directo sobre la ganancia obtenida (sueldo, bono de productividad, horas extras, etc.) Dicho impuesto debe ser pagado de manera mensual (a cuenta del impuesto anual) al Servicio de Administración Tributaria (SAT).

Las tablas del sistema se utilizan para especificar valores que se tomarán en cuenta para el cálculo de las nóminas.

1 Actualización de tablas de manera manual

Para actualizar y validar que las tablas del sistema se encuentran configuradas correctamente, debes ingresar a:

 Menú Catálogos y consultas > Tablas del sistema 

Debes revisar que las tablas cuenten con los datos actuales, esto para que el cálculo que arroja el sistema este correcto, para ello selecciona la tabla dando doble clic o dando clic

en **Modificar** 

The screenshot shows two windows from the 'Tablas del sistema' application. The background window displays a table with the following data:

Clave	Descripción
1	ISR Mes 2022
2	ISR Año 2022
3	Subsidio Empleo
4	Salario Diario
5	Vacaciones

The foreground window, titled 'Cambios de tablas', shows the configuration for 'ISR Mes 2024'. It includes a 'Clave' field with the value '1' and a 'Tipo' dropdown set to 'Cálculo'. Below these fields is a table with the following data:

Limite superior	Cuota fija	Porcentaje
746.04	0.00	1.92
6,332.05	14.32	6.40
11,128.01	371.83	10.88
12,935.82	893.63	16.00
15,487.71	1,182.88	17.92
31,236.49	1,640.18	21.36
49,233.00	5,004.12	23.52
93,993.90	9,236.89	30.00
125,325.20	22,665.17	32.00
375,975.61	32,691.18	34.00
999,999,999.99	117,912.32	35.00

Consulta de tabla del ISR Mensual.

2 Actualización de tablas por archivo

- a. Ingresa a la consulta de las tablas de impuestos para Aspel NOI dando clic [>>aquí<<](#) .
- b. En la consulta mostrada posíciónate en la tabla que se desea descargar, da clic derecho en **Guardar vínculo como**.

Tablas de Impuestos

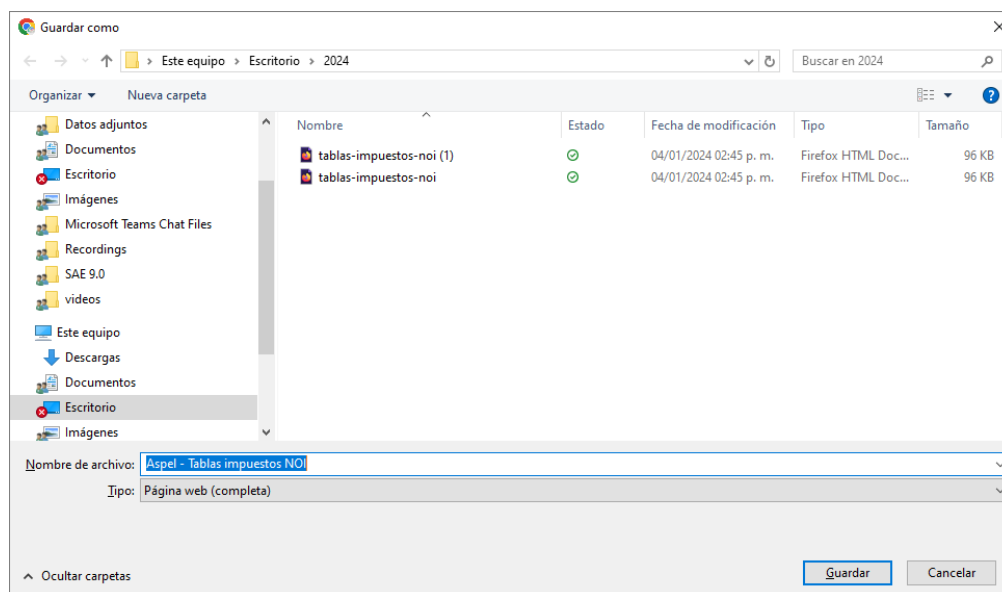
Tablas para el cálculo de I.S.R. correspondientes a:

Anual 2024	Archivo NOI.10.0
Periodo 2024	Archivo NOI.10.0
Anual 2023	Archivo NOI.10.0
Periodo 2023	Archivo NOI.10.0
Anual 2022	Archivo NOI.10.0





Tablas de ISR.


- c. Elige una ruta para guardar el archivo, en el campo **Tipo** selecciona *Configuración Aspel NOI* y en el campo **Nombre del archivo** valida que el nombre sea *Aspel- Tablas impuestos NOI*.

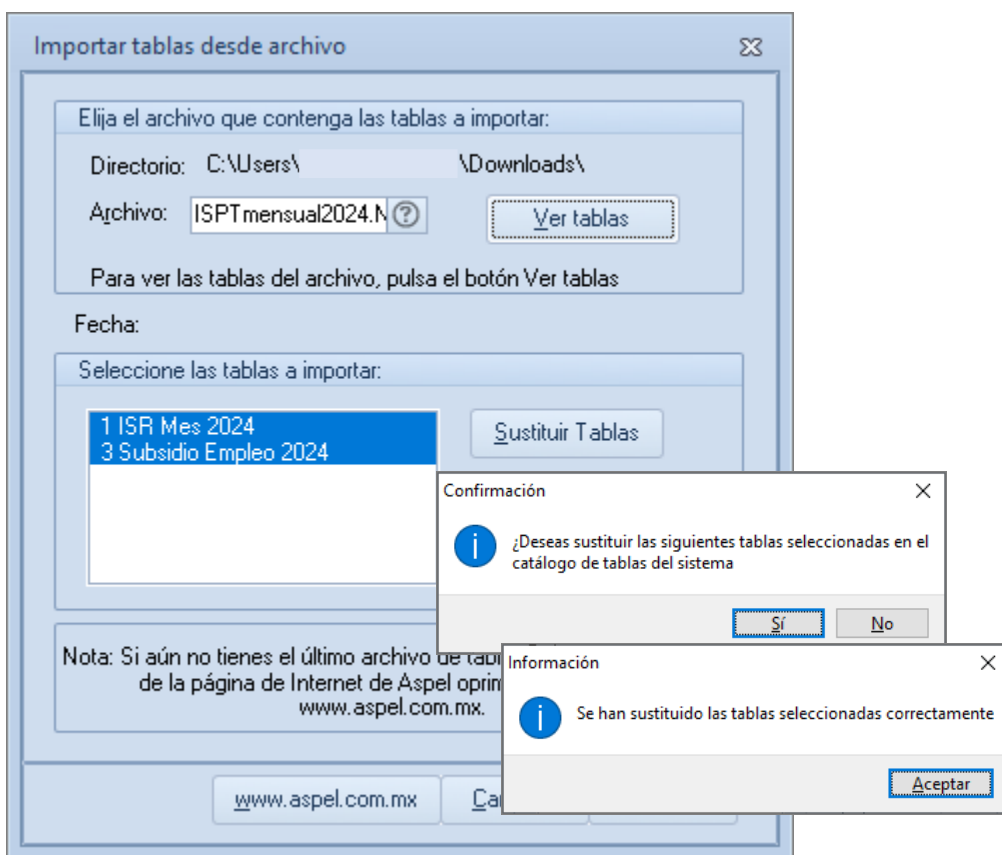


Guardar archivo con extensión .NOI.

d. Ingresa a Aspel NOI:

 Menú Catálogos y consultas > Tablas del sistema > Importar tablas desde archivo, ícono 

- i. En el campo **Archivo** da clic en el botón , selecciona las tablas que se guardaron en el inciso c).
- ii. Da clic en **Ver tablas**. Posteriormente da clic en **Sustituir Tablas**.
- iii. Por último, **Acepta** los mensajes informativos.



Importar tablas desde archivo.

¡Listo! Con estos pasos actualiza las tablas del sistema.

Te invitamos a consultar más documentos como este en [Tutoriales](#) y a suscribirte a nuestro canal de [YouTube](#)



aspel **SAE**



aspel **COI**



aspel **NOI**



aspel **CAJA**



aspel **FACTURE**



aspel **BANCO**



aspel **PROD**



aspel **ADM**

Dudas, comentarios y sugerencias sobre este documento [aquí](#).