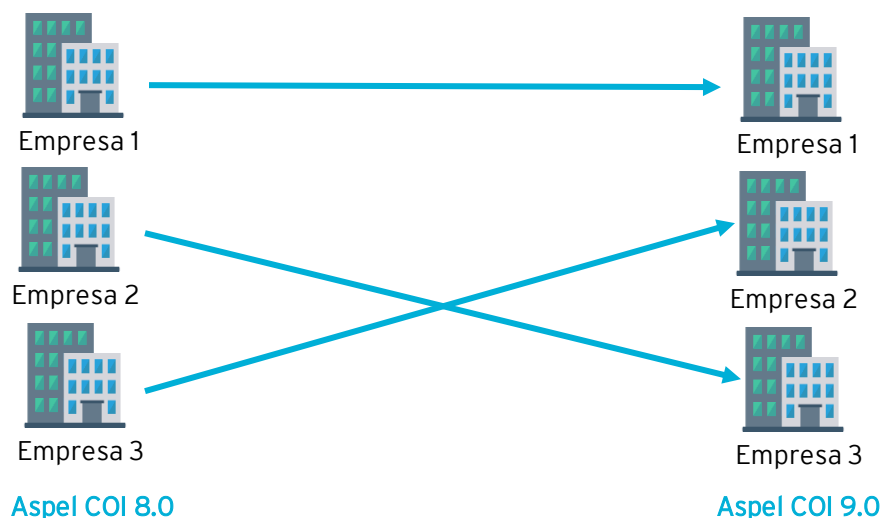


Traduce tus empresas

Una vez concluido el proceso de instalación y activación de tu sistema de Aspel COI 9.0, comienza con el proceso de traducción, es decir, incorpora la información de las empresas de la versión anterior a la actual. A continuación, se describen los pasos a seguir para realizar dicho proceso. Antes de realizar la traducción es importante mencionar que se podrá realizar de manera lineal o cruzada, es decir si tienes 3 empresas registradas en Aspel COI 8.0, estás mismas se podrán colocar en el mismo orden o en otro distinto de Aspel COI 9.0, por ejemplo:



1 Respaldo y mantenimiento de la versión anterior

En el caso de haber realizado este proceso anteriormente se podrá omitir.

a) En la versión anterior, se genera un respaldo de la base de datos desde el menú **Configuración > Respaldo > Respaldo**. Si el sistema se trabaja en red, se debe realizar desde el servidor, revisando antes que no haya usuarios manipulando la base de datos en ese momento. Este proceso se lleva a cabo para evitar daños o pérdidas de información ocasionadas durante el mantenimiento a la base de datos.

Es importante generar el respaldo al menos de Base de datos y por cada una de las empresas a traducir a la nueva versión.

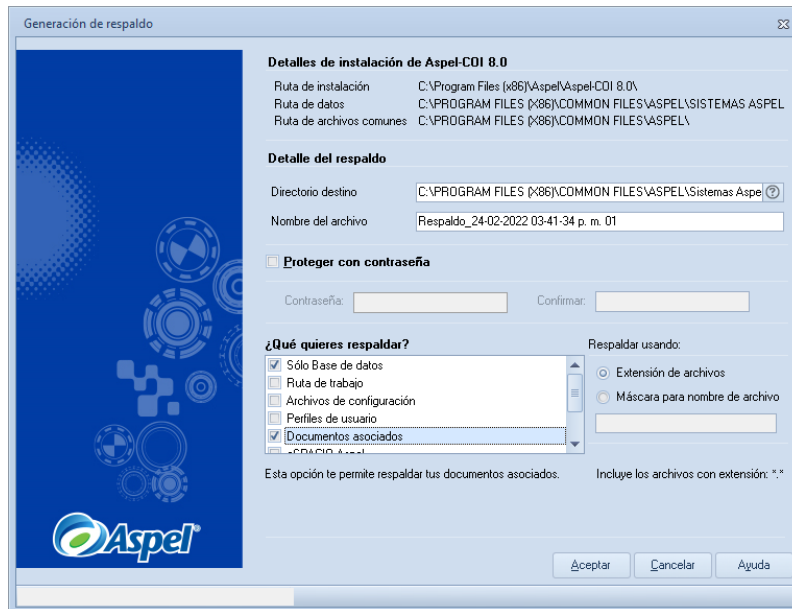


Figura 1.-Generación de respaldo de Aspel COI 8.0.

b) En la versión anterior, realiza el diagnóstico y recuperación de archivos, ingresando al menú **Configuración > Control de Archivos** activa la casilla **Seleccionar todas las tablas**, y posteriormente preciona el botón . Este proceso depura y elimina las posibles inconsistencias de la base de datos, el cual es un requisito previo a la traducción:

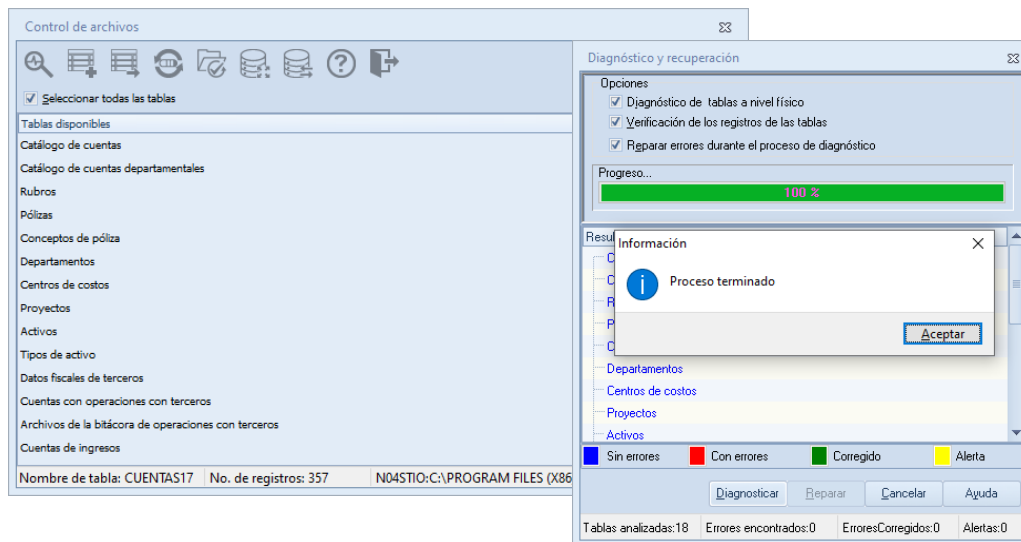


Figura 2.-Diagnóstico y recuperación de la base de datos.

c) Al concluir con el paso anterior, se recomienda realizar un nuevo respaldo tal y como se efectuó en el inciso a), este segundo respaldo será el definitivo y correcto de la base de la versión anterior, el respaldo debe almacenarse y debidamente etiquetado.

② Asistente de traducción de empresas

a) Al ingresar a la empresa 1 de Aspel COI 9.0, se mostrará el Asistente para la configuración, mismo que da la bienvenida, para continuar se debe de dar clic en Siguiente.

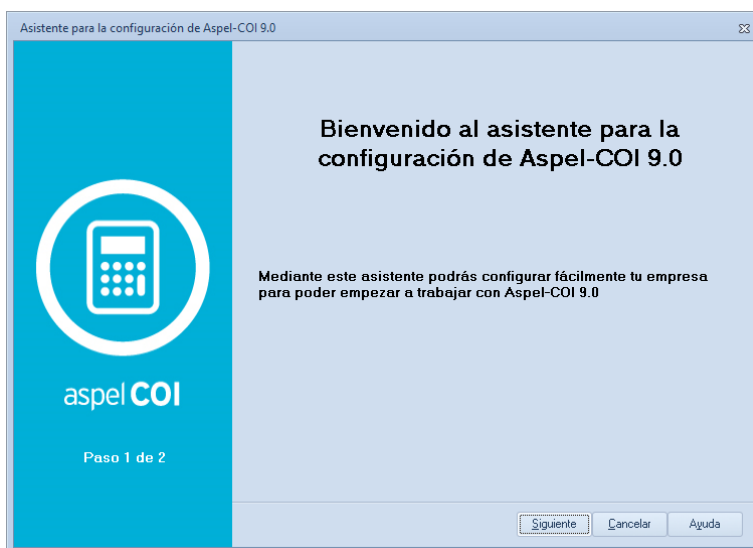


Figura 3.-Bienvenida al asistente para la configuración.

b) Ahora, selecciona la opción de **Traducir de una versión anterior** y da clic en **Siguiente**.

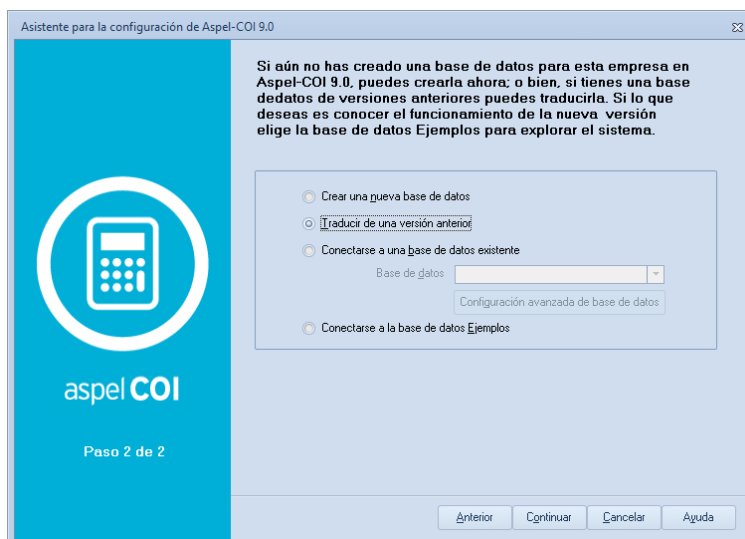


Figura 4.-Traducir de una versión anterior.

c) Como siguiente paso, selecciona la versión a traducir, indica el número de la empresa origen y establece la empresa destino en Aspel COI 9.0, en este caso la empresa 1 de Aspel COI 8.0 se integra a la empresa 1 de Aspel COI 9.0, por último, si cuentas con perfiles definidos en la versión anterior, activa la opción correspondiente, en caso contrario lo podrás desmarcar. Para continuar da clic en **Aceptar**.

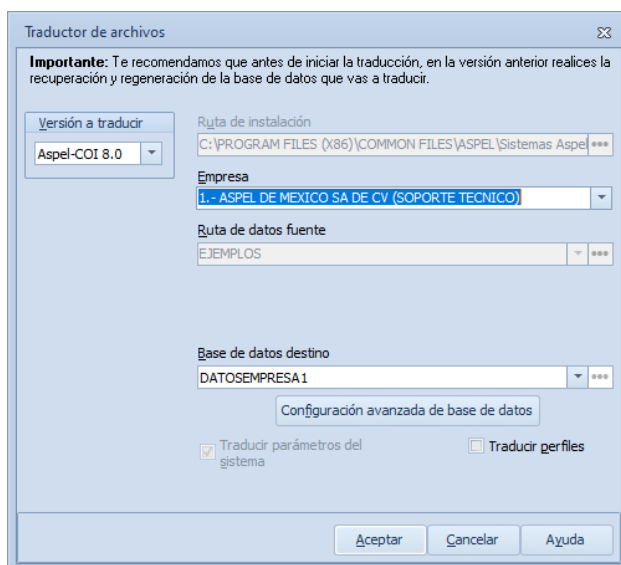



Figura 5.-Versión a traducir.

 El tiempo de procesamiento de información, dependerá del tamaño de la base de datos a traducir, así como de las características técnicas del equipo de cómputo. Por lo que se deberá de esperar a que el proceso termine.

d) En el caso de haber seleccionado la opción de Traducir perfiles, el sistema mostrará la ventana correspondiente a los perfiles para su validación y/o configuración. Al concluir con la validación de perfiles, cierra la ventana.

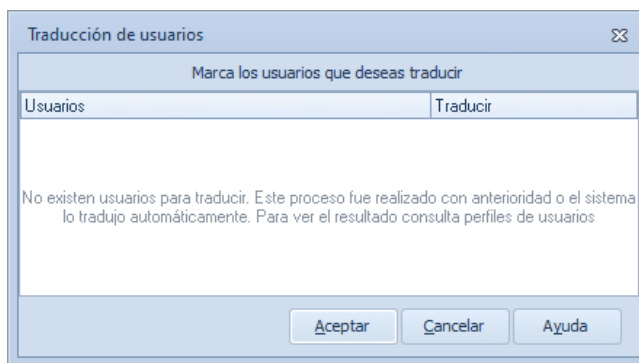


Figura 6.-Ventana de perfiles.

e) Al concluir de manera exitosa el proceso de traducción, se mostrará la siguiente ventana, en la cual se deberá de dar clic en **Aceptar**.

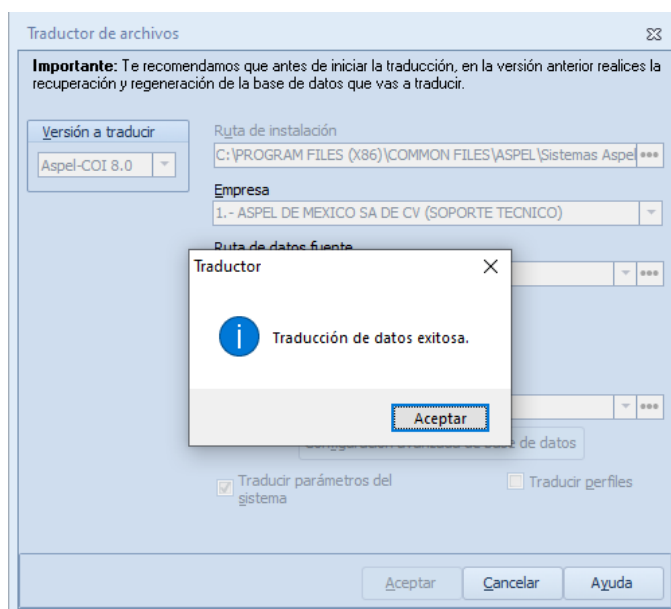


Figura 7.-Traducción de datos finalizada.

f) Ahora selecciona un periodo para ingresar.

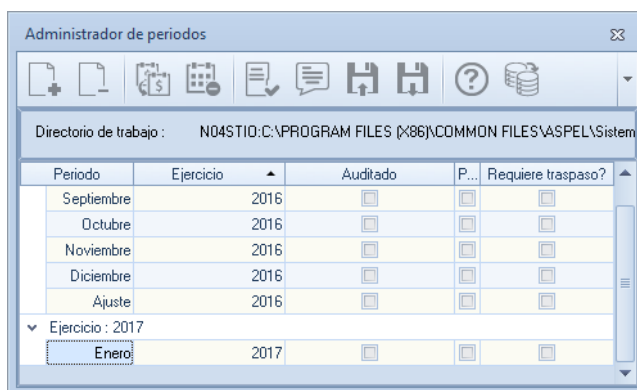


Figura 8.-Seleccionar el periodo de trabajo.

g) Valida que se encuentre toda tu información en los respectivos catálogos del sistema, desde Catálogo de cuentas, Departamentos, Pólizas, etc., si todo es correcto con esto se ha finalizado la traducción de la empresa 1.

③ Proceso para traducir de la empresa 2 en adelante

a) Si cuentas con diversas empresas a traducir de la versión anterior de Aspel COI, estando dentro de la empresa 1, ingresa al menú de **Configuración > Agregar empresa**. Donde al dar clic, se mostrará la ventana del Asistente para la configuración, la cual da la bienvenida al asistente para agregar empresas. Debiendo de seleccionar la opción de **Traducir empresa de una versión anterior** y seleccionar la versión 8.0. Da clic en **Siguiente** para continuar.



Figura 9.-Asistente para agregar empresas.

b) Selecciona la empresa que se desee actualizar de Aspel COI 8.0 a Aspel COI 9.0. Da clic en **Siguiente**.

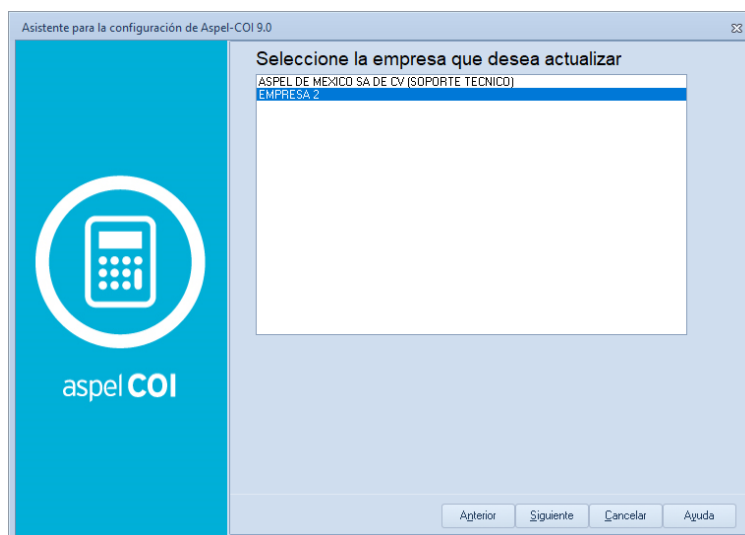



Figura 10.-Base de datos destino.

c) Indica el número de empresa destino, en el cual desees incorporar la información. Da clic en **Siguiente**.

 Recuerda que Aspel COI 9.0 permite generar una traducción cruzada, es decir, se podrá colocar la información de la empresa 3 de COI 8.0 en la empresa 3 de COI 9.0, o en otra empresa que se necesite.

- El tiempo de procesamiento de información, dependerá del tamaño de la base de datos a traducir, así como de las características técnicas del equipo de cómputo. Por lo que se deberá de esperar a que el proceso termine.



Figura 11.-Empresa destino.

- d) Configura los parámetros de operación correspondientes a la empresa a incorporar, dando clic en **Configurar** y al concluir con la configuración da clic en **Aceptar** y después en **Siguiente**.

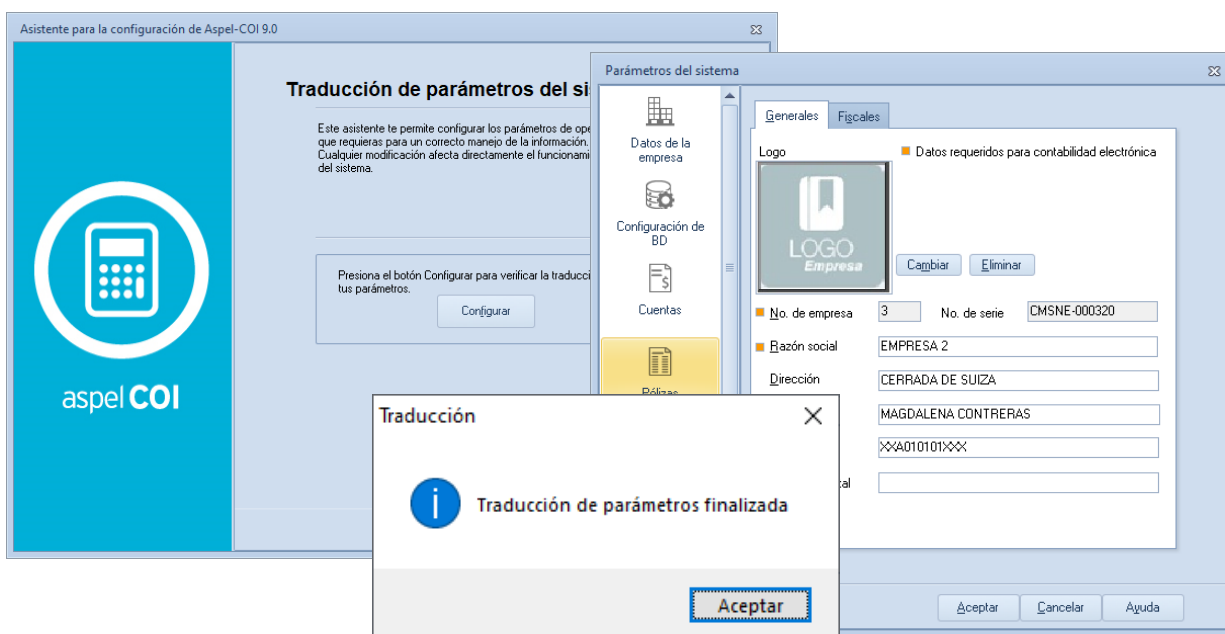


Figura 12.-Configuración de parámetros.

e) En el caso de requerir realizar la traducción de perfiles, da clic en el botón correspondiente e indica los perfiles a traducir, al concluir da clic en **Siguiente**.



Figura 13.-Traducción de perfiles.

f) Al concluir indicará que la empresa se creó satisfactoriamente y solo resta en dar clic en **Finalizar**. Con ello se mostrará el listado de empresas de COI 9.0, solo resta ingresar y validar la información de la empresa que se agregó

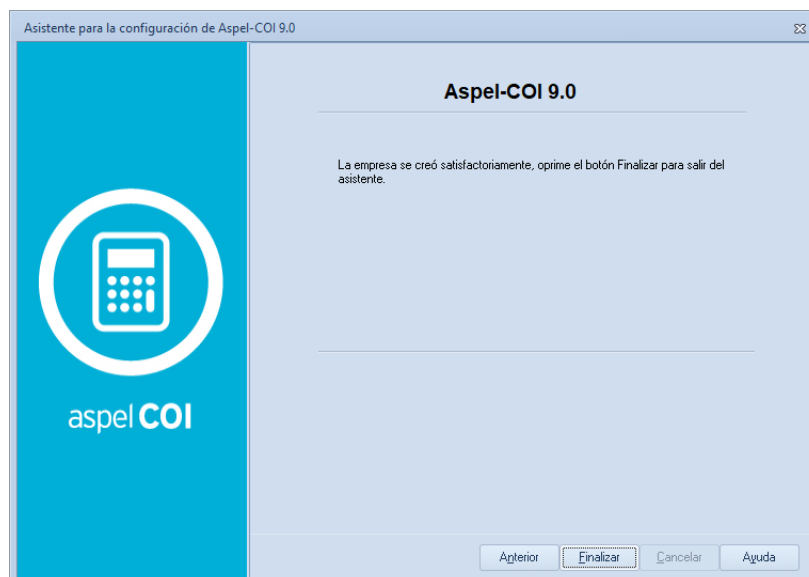


Figura 14.-Finalizar traducción.

¡Listo! Con estos sencillos pasos estarás actualizado.

Te invitamos a consultar más documentos como este en [Tutoriales](#) y a suscribirte a nuestro canal de [YouTube](#)



aspel **SAE**



aspel **COI**



aspel **NOI**



aspel **CAJA**



aspel **FACTURE**



aspel **BANCO**



aspel **PROD**



aspel **ADM**

Dudas, comentarios y sugerencias sobre este documento [aquí](#).