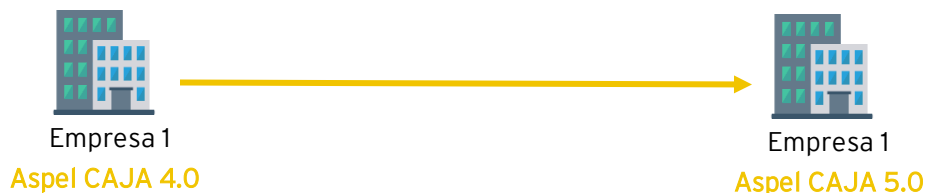


Traduce tu empresa

Una vez concluido el proceso de instalación y activación de tu sistema de Aspel CAJA 5.0, comienza con el proceso de traducción, es decir, incorpora la información de las empresas de la versión anterior a la actual. A continuación, se describen los pasos a seguir para realizar dicho proceso.



1 Respaldo y mantenimiento de la versión anterior

📁 En el caso de haber realizado este proceso anteriormente se podrá omitir.

a) En la versión anterior, se genera un respaldo de la base de datos desde el menú **Configuración > Respaldo > Generación de respaldo**. Si el sistema se trabaja en red, se debe realizar desde el servidor, revisando antes que no haya usuarios manipulando la base de datos en ese momento. Este proceso se lleva a cabo para evitar daños o pérdidas de información ocasionadas durante el mantenimiento a la base de datos.

📁 Es importante generar el respaldo de tu Base de.

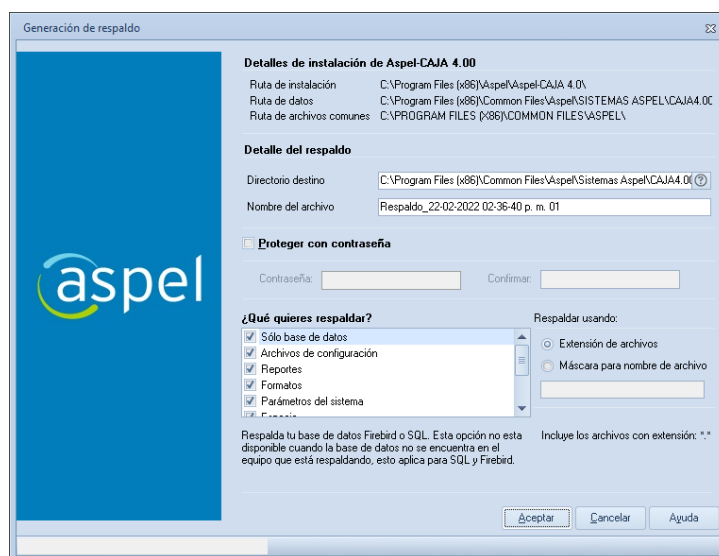


Figura 1.-Generación de respaldo de Aspel CAJA 5.0.

b) En la versión anterior, realiza el diagnóstico y recuperación de archivos, ingresando al menú **Configuración > Control de Archivos** activa la casilla **Seleccionar todas las tablas**, y posteriormente preciona el botón . Este proceso depura y elimina las posibles inconsistencias de la base de datos, el cual es un requisito previo a la traducción:

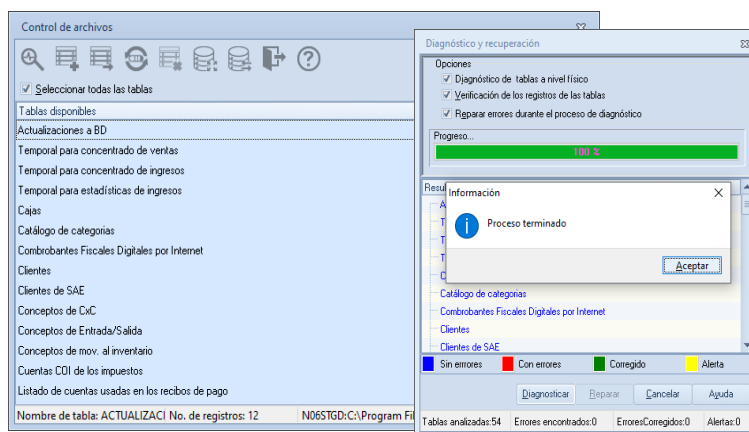


Figura 2.-Diagnóstico y recuperación de la base de datos.

c) Al concluir con el paso anterior, se recomienda realizar un nuevo respaldo tal y como se efectuó en el inciso a), este segundo respaldo será el definitivo y correcto de la base de la versión anterior, el respaldo debe almacenarse y debidamente etiquetado.

② Asistente de traducción de empresas

a) Al ingresar a tu empresa en Aspel CAJA 5.0, se mostrará el Asistente para la configuración, mismo que da la bienvenida, para continuar se debe de dar clic en Siguiente.

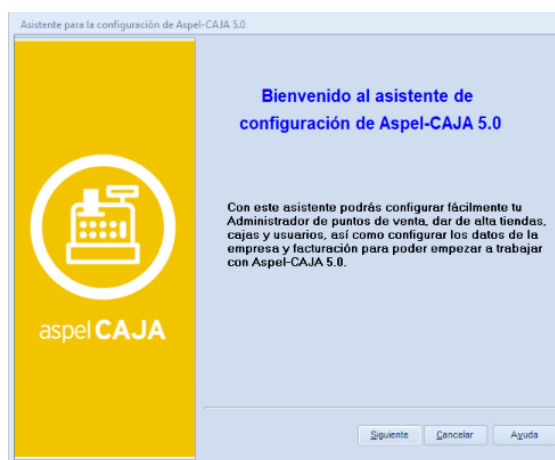


Figura 3.-Bienvenida al asistente para la configuración.

b) Ahora, selecciona la opción de **Traducir de una versión anterior** y da clic en **Siguiente**.



Figura 4.-Traducir de una versión anterior.

c) Como siguiente paso, valida que se muestren los datos de Versión a traducir, Ruta del archivo empresa de Aspel CAJA, en empresa que se muestre la correspondiente a la que utilizas, en Base de datos destino, asegúrate de seleccionar la conexión correspondiente al número de empresa en donde se incorporará la información. Para continuar da clic en **Siguiente**.

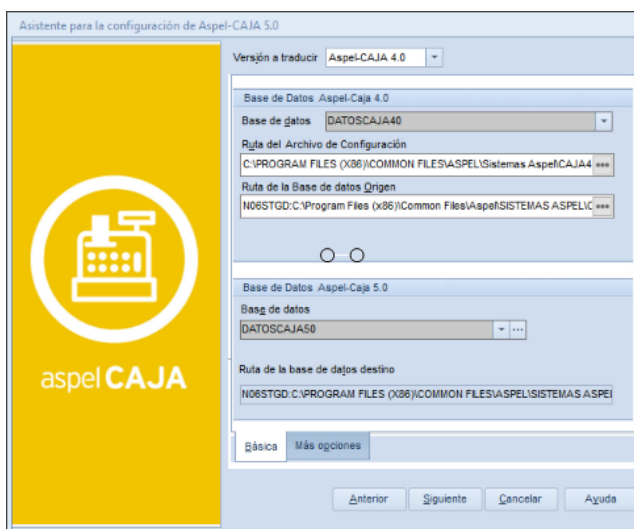


Figura 5.-Versión a traducir.

d) Una vez terminado el proceso mostrará la ventana informativa de este suceso.



Figura 6.-Generación de archivo bitácora.

- Al dar clic en **Finalizar** se mostrará la advertencia de reinicio de sesión, para continuar se deberá de dar clic en **Sí**.

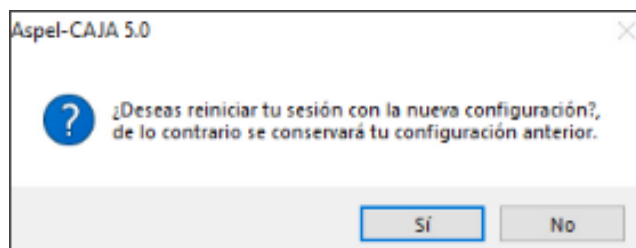


Figura 7.-Advertencia de reinicio de sesión.

- El tiempo de procesamiento de información, dependerá del tamaño de la base de datos a traducir, así como de las características técnicas del equipo de cómputo. Por lo que se deberá de esperar a que el proceso termine.
- e) Ahora, se mostrará la ventana para abrir empresa, en la cual se deberá colocar usuario y contraseña.

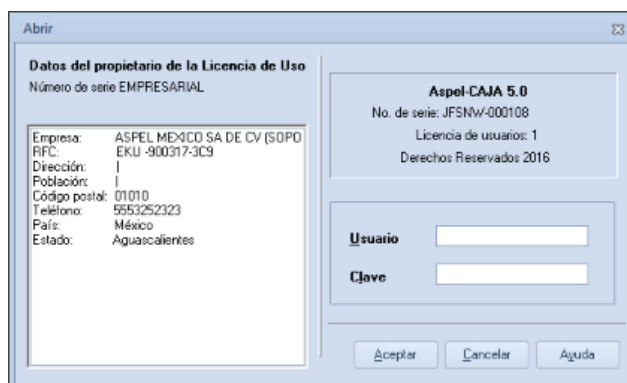


Figura 8.-Abrir empresa.

f) Valida que se encuentre toda tu información en los respectivos catálogos del sistema, desde clientes, inventario, etc., si todo es correcto con esto se ha finalizado la traducción de tu empresa.

¡Listo! Con estos sencillos pasos estarás actualizado.

Te invitamos a consultar más documentos como este en [Tutoriales](#) y a suscribirte a nuestro canal de [YouTube](#)



Dudas, comentarios y sugerencias sobre este documento [aquí](#).